

dne **1. 9. 2023** od **7:30** do **17:30** hodin

Plánovaná odstávka zahrnuje tyto lokality:**Kramolín (okres Plzeň-jih)**

č. p. 1, 2, 4, 6, 8-15, 17, 18, 19, 21, 22, 24-33, 35-43, 45-53, 55, 57-76

č. ev. 4, 6, 7

kat. území **Kramolín u Nepomuka** (kód **673099**): parcelní č. 62, 66, 366/3, 582/1, 706/59

Mileč (okres Plzeň-jih)

část obce **Maňovice**

č. p. 11, 13, 22, 23, 26, 28, 29, 30, 32, 37, 41, 42, 43, 46, 47, 48

č. ev. 2, 5

kat. území **Maňovice** (kód **694550**): parcelní č. 50, 111/14

Myslív (okres Klatovy)

část obce **Nový Dvůr**

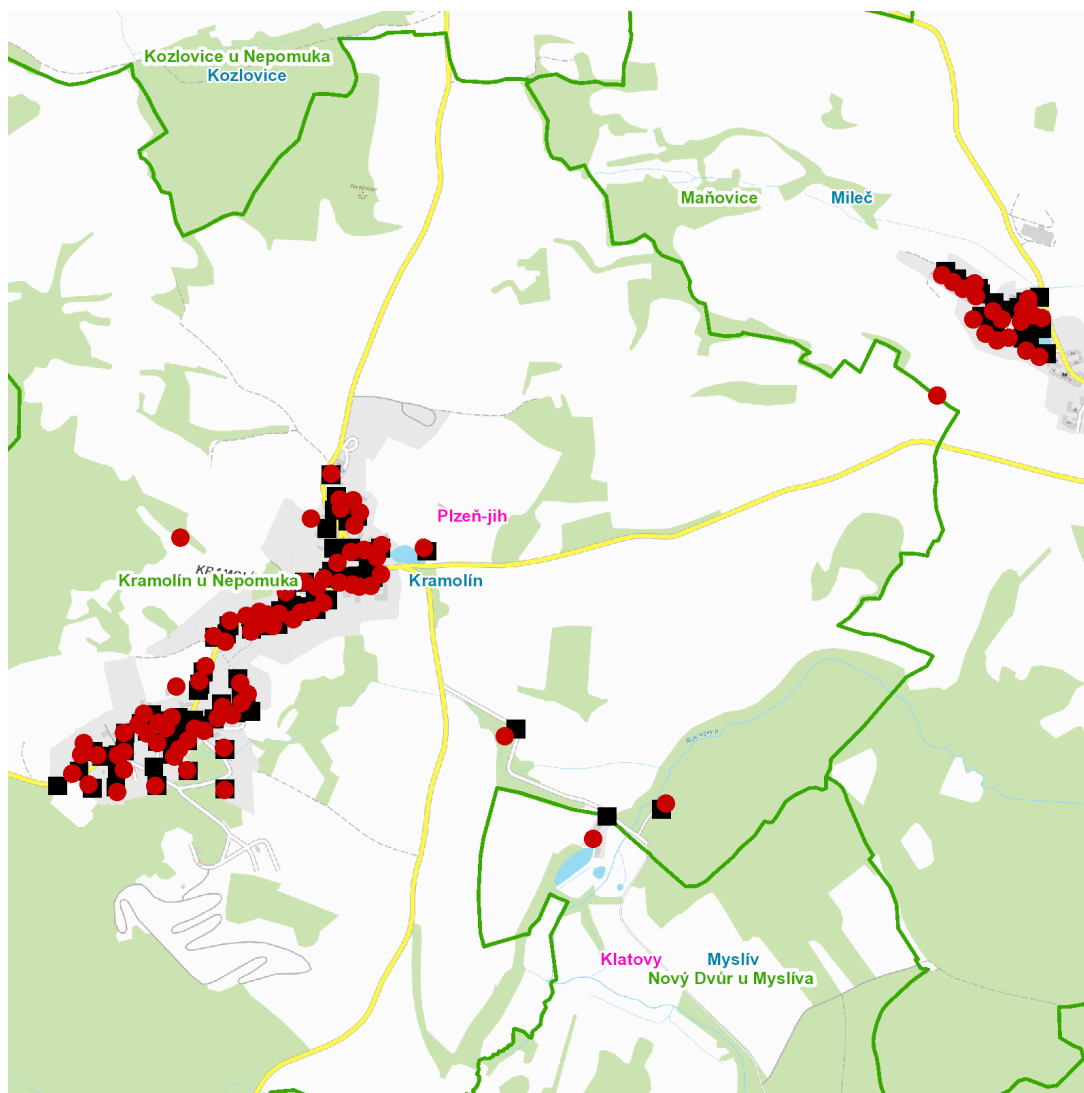
č. p. 109

UPOZORNĚNÍ

Dotčené zařízení distribuční soustavy je nutné i v době odstávky považovat za zařízení pod napětím, a proto vás žádáme o dodržení všech zásad bezpečnosti a provedení opatření potřebných k zamezení případných škod na zdraví a majetku. | Provozovatelé výroben elektřiny jsou povinni zajistit přerušení dodávky elektřiny z výroby do vypnutého úseku distribuční soustavy.

NEJDE VÁM ELEKTŘINA...

TIP: Registrujte se zdarma na www.cezdistribuce.cz/sluzba a informace o odstávkách elektřiny budete dostávat e-mailem nebo SMS. U poruch zasíláme SMS s předpokládanou dobou obnovení dodávek. | Aktuální stav dodávek elektřiny na konkrétní adrese zjistíte snadno, rychle a bez registrace na portále **Bez Štávy** (www.bezstavy.cz).

dne **1. 9. 2023** od **7:30** do **17:30** hodin**Orientační mapový podklad odstávkou dotčených lokalit****VYSVĚTLIVKY**

- – adresy dotčené odstávkou elektřiny
- – místa připojení k elektrické síti dotčená odstávkou

INFORMACE ZASLÁNA

IDDS: drxb29t (Obec Kramolín)

IDDS: 2sgau52 (Obec Mileč)

IDDS: t3abh48 (Obec Myslív)